

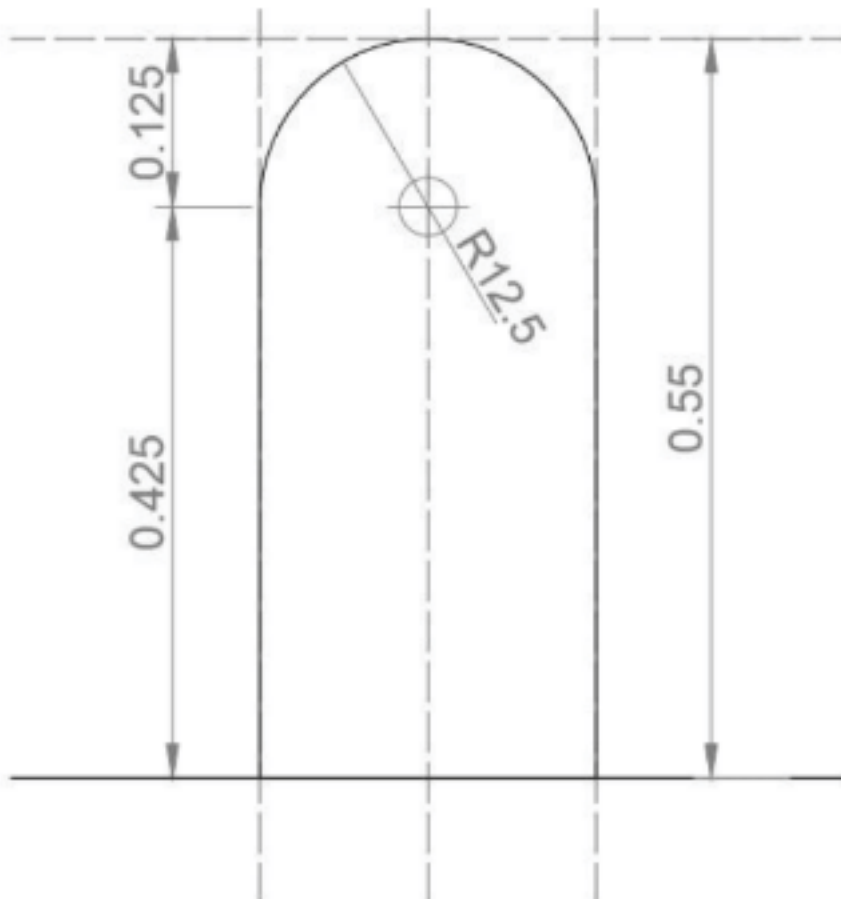


Los Bolardo Cilindrico Pavitec forman parte de mobiliario urbano y su principal función es la de separar las zonas vehiculares de las peatonales, especialmente cuando ambas se encuentra a un mismo nivel.

Datos técnicos



MEDIDAS: diám.= 25 cm / h = 55 cm.
PESO APROX.: 100Kg.
MATERIAL: hormigón premoldeado.
TERMINACIÓN: hormigón visto.



*medidas expresadas en metros

Características generales

- Colocación sencilla.
- Bajo mantenimiento.
- Fácil remoción, asegurando la recuperación de las piezas para su recolocación.
- Concluida la colocación, la puesta en servicio es inmediata maximizando el ahorro de tiempo, uso de equipos, etc.
- Resistentes a la intemperie.
- Resistentes a los impactos vehiculares
- Terminación de alto valor estético.

Usos y Aplicaciones

